

РОСТОВСКАЯ ОБЛАСТЬ

Государственное унитарное предприятие
технической инвентаризации Ростовской области

Веселовский филиал

ТЕХНИЧЕСКИЙ ПАСПОРТ

Здание библиотеки (ПТУ-206)

(назначение нежилого строения)

Адрес (местоположение) объекта:

Субъект РФ (область)

Ростовская
(наименование)

Район (муниципальное образование)

Веселовский
(наименование)

Город (поселение)

п. Садковский
(наименование)

Улица (площадь, проспект, переулок)

ул. Центральная
(наименование)

Дом №

19

Учетные данные:

Номер	Организации технической инвентаризации (ОТИ)	61-7					
	Инвентарный	II-458					
	Реестровый ОТИ	60 : 209 : 809 : 008 : II-458 : 04/E					
	Сводного реестра Ростовской области						
	Кадастровый земельного участка	A	B	B	Г	Д	Е

Дата обследования объекта учета 27 мая 2009 г.

Особые отметки

Состав объекта: Лит Е

Форма технического паспорта
утверждена приказом МЖКХ
РСФСР от 29 декабря 1971 г.
№576 Форма титульного листа
технического паспорта
утверждена приказом МСА и
ЖКХ РО от 23 июня 2003 г. №60

Л.А. Рашевская
Л.А. Рашевская

Наименование организации технической инвентаризации	
Веселовский филиал ГУПТИ РО	
Руководитель (Ф.И.О.)	Подпись
Рашевская Л.А.	<i>Л.А. Рашевская</i>

II. Запись о правообладателях

Номер регистрационной записи	Вид права	Доля	Правообладатель	Документы — основания	Дата
			Правообладатель не известен.	Правоподтверждающие документы не предоставлены.	

III. Экспликация земельного участка 34765 кв. м

Площадь участка			Незастроенная площадь					
По документам	Фактически	Застроенная	Замощенная	Озелененная	прочая			
по кадастровому	34765	187.2			34577.8			

IV. Благоустройство здания 155,2 кв. м

Тип	Вид права	Инв. №	С/У	Отделение		С/У	С/У	С/У	Ванна			Газоснабж.		С/У	Лифты, шт.		
				ОТ А/Б	Норме				С/У	С/У	С/У	С/У	С/У		С/У		
155,2	ОТ А/Б	Инв. №															

*Ирина Верина
Ген. Директор*

VII. Описание конструктивных элементов здания и определение их износа

Литера **Е** Год постройки **2009** Число этажей **1**

Группа капитальности **I** Вид внутренней отделки **простая**

Код	Наименование конструктивных элементов	Описание конструктивных элементов (материал, конструкция, отделка и др.)	Техническое состояние (осадки, трещины, гниль и т.д.)	Удельный вес по таблице					
				Удельный вес по таблице	Поправка к удельному весу в процентах	Удельный вес конструктивных элементов с поправками	Износ, %	Процент износа к строению (пр. 7х100)	
1	2	3	4	5	6	7	8	9	
1	фундаменты	ж/б блоки		12	1	12	0	0	
2	а) Стены и их наружная отделка	шлакоблочные оштукатуренные		27	1	27	0	0	
	б) Перегородки	шлакоблочные							
3	Перегородки	Чердачные	деревянные утепленные	5	1	5	0	0	
		Междуэтажные							
		Надповерхностные							
4	Крыша	асбестоцемент-ные листы		7	1	7	0	0	
5	Полы	дошчатые		7	1	7	0	0	
6	Двери	Оконные	двойные деревянные	10	1	10	0	0	
		Дверные	деревянные						
7	Внутренняя отделка	штукатурка		18	1	18	0	0	
8	Специальные конструктивные элементы	Утепление	от собственной котельной						
		Водопровод	централиз.						
		Канализация	местная						
		Горячее водоснабжение	нет						
		Ванны	нет						
		Электроосвещение	открытая проводка		5	1	5	0	0
		Радио							
		Телефон							
		Вентиляция							
		Лифты							
9	Прочие работы	отмостка, пок.л.		12	1	12	0	0	

Ирина Вирее
Ирина Вирее

Процент износа, приведенный к 100 по формуле $\frac{0 \times 100}{100} \approx 0\%$

VII. Описание конструктивных элементов здания и определение их износа

Лигера _____

Год постройки _____

Число этажей _____

Этап	Наименование конструктивных элементов	Описание конструктивных элементов (материал, конструкция, отделка и др.)	Техническое состояние (осадки, трещины, гниль и т.д.)	Удельный вес по таблице	Поправка к удельному весу в процентах	Удельный вес конструктивных элементов поправками	Износ, %	Процент износа к среднему (формула)
1	2	3	4	5	6	7	8	9
1	фундаменты							
2	а) Стены и их наружная отделка							
	б) Перегородки							
3	перегородки	Чертачные						
		Междуполочные						
		Надподвальные						
4	Крыша							
5	Полы							
6	Двери	Службные						
		Дверные						
7	Внутренняя отделка							
8	Санитарно-технические и электрические работы	Отопление						
		Водопровод						
		Канализация						
		Горячее водоснабжение						
		Ванна						
		Электросвещение						
		Радио						
		Телефон						
		Вентиляция						
		Лифты						
9	Прочие работы							

С.А. Давыдов
В.И. Давыдов

ИТОГО 100 x x

Процент износа, приведенный к 100 по формуле

≈

VII. Описание конструктивных элементов здания и определение их износа

Литера _____ Год постройки _____ Число этажей _____

Группа капитальности _____ Вид внутренней отделки _____

№	Наименование конструктивных элементов	Описание конструктивных элементов (материал, конструкция, отделка и др.)	Техническое состояние (осадки, трещины, гниль и т.д.)	Удельный вес по таблице	Поправки к удельному весу в процентах	Удельный вес конструктивных элементов поправками	Износ, %	Процент износа к строению (п. 7.8 п. 8/100)
1	фундаменты							
2	а) Стены и их наружная отделка							
	б) Перегородки							
3	Перекрытия	Чердачные						
		Междуетажные						
		Надподвальные						
4	Крыша							
5	Полы							
6	Проемы	Оконные						
		Дверные						
7	Внутренняя отделка							
8	Самостоятельные электрокоммунальные устройства	Отопление						
		Водопровод						
		Канализация						
		Горячее водоснабжение						
		Ванны						
		Электроосвещение						
		Радио						
		Телефон						
		Вентиляция						
		Лифты						
	Прочие работы							

ИТОГО: 100 x x

Процент износа, приведенный к 100 по формуле

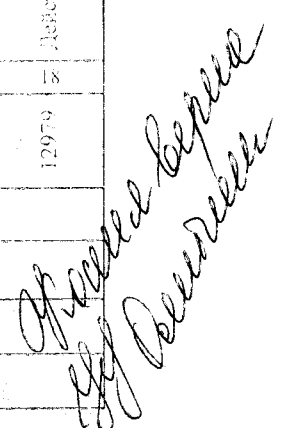
Александр Верещинский

X. Техническое описание пристроек и других частей здания

Наименование конструктивных элементов	Литера	Удельный вес по таблице	Поправка	Удельный вес с поправкой	Литера	Удельный вес по таблице	Поправка	Удельный вес с поправкой	Литера	Удельный вес по таблице	Поправка	Удельный вес с поправкой
	—				—				—			
	4	93	м2	26,6	4	93	м2	26,6	4	93	м2	26,6
Фундамент												
Стены и перегородки												
Перекрытия												
Крыша												
Полы												
Проемы												
Отделочные работы												
Электроосвещение												
Прочие работы												
Итого		100	X			100	X			100	X	
Наименование конструктивных элементов	Литера	Удельный вес по таблице	Поправка	Удельный вес с поправкой	Литера	Удельный вес по таблице	Поправка	Удельный вес с поправкой	Литера	Удельный вес по таблице	Поправка	Удельный вес с поправкой
	4	93	м2	26,6	4	93	м2	26,6	4	93	м2	26,6
Фундамент												
Стены и перегородки												
Перекрытия												
Крыша												
Полы												
Проемы												
Отделочные работы												
Электроосвещение												
Прочие работы												
Итого	20	100	X		20	100	X		20	100	X	

XI. Исчисление восстановительной стоимости и действительной стоимости здания и его частей

Коды по плану	Наименование здания и его частей	№ сборки	№ таблицы	Измеритель	Стоимость измерителя по таблице	Поправки к стоимости (коэффициент) на							Стоимость измерителя с поправкой	Количество (объем, куб.м.; площадь, кв.м.)	Восстановительная стоимость, руб.	Процент износа	Действительная стоимость	
						Удельный вес	Группа конструктивности	Климатический район										
1	2	3	4	5	6	7	8	9	10	11	12	13	14	15	16	17	18	
F	здание библиотеки (ИПУ-206)	32	3	м ³	27,0	1,00		0,95						25,65	506	12979	0	12979


 Руководитель
 [Имя Фамилия]

XII. Техническое описание служебных построек

Наименование конструктивных элементов	Литера	Удельный вес по таблице	Поправка	Удельный вес с поправкой	Литера	Удельный вес по таблице	Поправка	Удельный вес с поправкой	Литера	Удельный вес по таблице	Поправка	Удельный вес с поправкой
Фундамент												
Стены и перегородки												
Перекрытия												
Крыша												
Полы												
Проемы												
Отделочные работы												
Электроосвещение												
Прочие работы												
ИТОГО		100	X			100	X			100	X	
Наименование конструктивных элементов	Литера	Удельный вес по таблице	Поправка	Удельный вес с поправкой	Литера	Удельный вес по таблице	Поправка	Удельный вес с поправкой	Литера	Удельный вес по таблице	Поправка	Удельный вес с поправкой
Фундамент												
Стены и перегородки												
Перекрытия												
Крыша												
Полы												
Проемы												
Отделочные работы												
Электроосвещение												
Прочие работы												
ИТОГО		100	X			100	X			100	X	

XIII. Исчисление восстановительной стоимости и действительной стоимости служебных построек

Литера по плану	Наименование здания и его частей	№ сборки	№ таблицы	Измеритель	Стоимость измерителя по таблице	Поправки к стоимости (коэффициент) на							Стоимость издержителя с поправкой	Количество (объем, куб.м ; площадь, кв.м)	Восстановительная стоимость, руб.	Процент износа	Действительная стоимость
						Удельный вес	Грунт капитальности	Климатический район									
1	2	3	4	5	6	7	8	9	10	11	12	13	14	15	16	17	18
Итого:														0			0

Яковлев
 Ю. Сестрикин

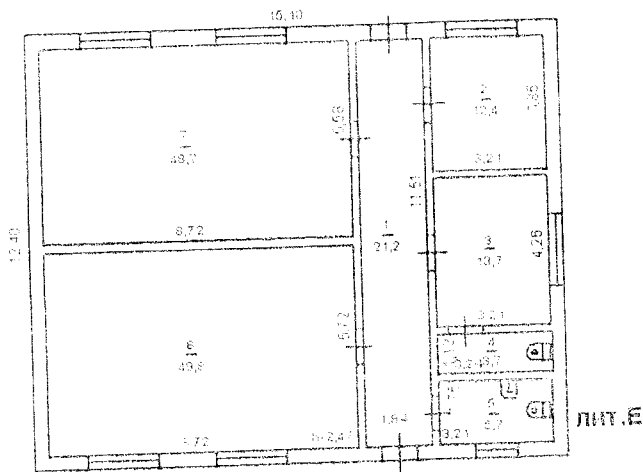
XIV. Ограждения и сооружения (замощения) на участке

Сторона участка	Наименование ограждений и сооружений	Материал, конструкция	размер		Площадь, м ²	№ сборки	№ таблицы	измеритель	Стоимость в смете по таблице	Коэффициент к класс. району	Итого по таблице стоимость, руб.	Процент отнесения	Дебетовая стоимость, руб.
			Длина, м	Ширина (высота м)									
Итого:											0		0

XV. Общая стоимость (в руб.)

В ценах какого года	Основные строения		Служебные постройки		Инженерия		ВСЕГО	
	Восстановительная	Деятельная	Восстановительная	Деятельная	Восстановительная	Деятельная	Восстановительная	Деятельная
1989 г	12979	12979					12979	12979
Дата выполнения работы	Исполнители			Проверил (бригадир)			Принял (руководитель ПТИ)	
	Должность	Ф.И.О.	подпись	Ф.И.О.	подпись	Ф.И.О.	подпись	
28.05.2009	техник	Фахрутдинова Г.З.	<i>[подпись]</i>	Фахрутдинова Г.З.	<i>[подпись]</i>	Ращевская Я.А.	<i>[подпись]</i>	

[подпись]
 [подпись]



*Машин Вирине
Ю.А. Давыдова*

Косовский филиал Государственного унитарного предприятия технической инвентаризации Ростовской области			№ П-458
ПОДАВАТЕЛЬ ПЛАН СТРОЕНИЯ п. Садовский ул. Центральная 19			М1 200
Дата:	27.06.09	Фамилия И.О.	Подпись
10.06.09	Исполнитель	Факрутдинова Г.З.	<i>[Signature]</i>
11.06.09	Начальник отдела	Факрутдинова Г.З.	<i>[Signature]</i>
12.06.09	Директор	Ращевская Л.А.	<i>[Signature]</i>

ЭКСПЛИКАЦИЯ
Здания библиотеки №1
по адресу ул. Центральная 19

№ п/п	Этаж	Литера по плану	Номер помещения	Номер комнаты	наименование помещения	формула подсчета площади по внутреннему обмеру	Жилые помещения		Специальные помещения							Итого:	Высота помещений		
							Жилая в/кв	Жилая в/пом	Основная	Вспомогател. в/кв	Вспомогател. в/пом	11	12	13	14			15	16
1	2	3	4	5	1 коридор	1,84x11,51	8	9	10	11	12	13	14	15	16	17	18	19	
28.05.2009	E	1			кабинет директора	3,21x3,85			12,4								21,2	2,47	
					учительская	3,21x4,26			13,7								13,7	2,47	
					служебный туалет	3,24x1,13						3,7					3,7	2,47	
					общий туалет	3,21x1,76						5,7					5,7	2,47	
					учебный класс	8,72x5,72			49,8								49,8	2,47	
					учебный класс	8,72x5,58			48,7								48,7	2,47	
Итого по объекту Лит. Е:							0,0	0,0	0,0	124,6							30,5		155,2

Исполнил:

Проверил:

С.А. Кошкин
В.А. Кошкин